



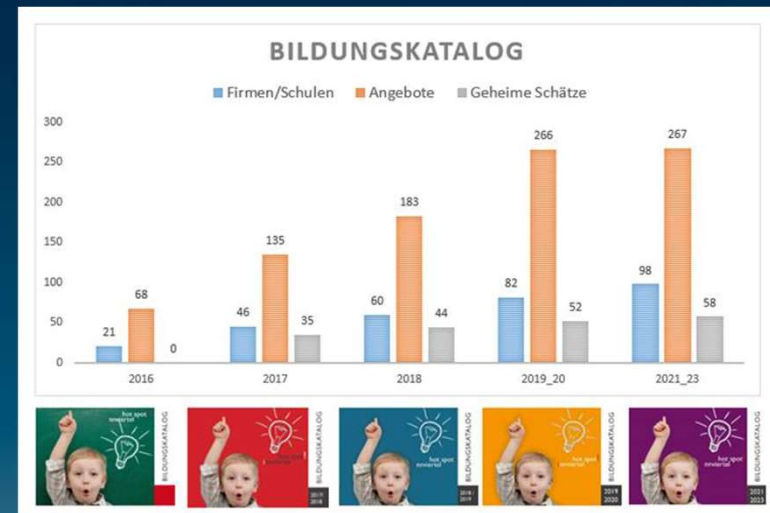
YOUR FUTURE

Fill your life – das Lebensarbeitskonzept

Unternehmertag 2023 im Wartburgkreis Andreas Fill

WIRTSCHAFTLICHE AUSGANGSLAGE

- > Das Innviertel (Ried, Braunau, Schärding) ist eine ländlich geprägte Region und zugleich die DRITTSTÄRKSTE INDUSTRIEREGION in Österreich
- > Die starke Nachfrage nach Arbeitskräften und die demographische Entwicklung hemmen das Wachstum und verstärken den KAMPF um die besten MitarbeiterInnen
- > HOT SPOT INNVIERTTEL zur Stärkung der Region als ARBEITS-BILDUNGS-LEBENSREGION
 - > Gegründet 2016
 - > Bildungskatalog / Arbeitgeberkatalog
 - > Speed-Dating Events
 - > Lange Nacht der Lehre
 - > ...
- > Was alle UNTERNEHMEN betrifft
 - > Rückläufige Bewerberzahlen
 - > Fluktuation
 - > Krankenstandstage



FILL YOUR FUTURE

MASCHINENBAUUNTERNEHMEN

100 % FAMILIENBESITZ, GEGRÜNDET 1966

975 MITARBEITER

187,6 MIO. EURO UMSATZ / 213,3 MIO. BETRIEBSLEISTUNG 2022

EXPORTQUOTE 90 %

Niederlassungen:

China (Shanghai) // Mexiko (Puebla) // USA (Plymouth) //

Boost Automation, Burgenland // Büro in der Tabakfabrik Linz





AEROSPACE

Explore the sky &
you will discover infinity.

Die weltweit größten Flugzeughersteller vertrauen auf Fertigungs- und Prüftechnologie von Fill.





AUTOMOTIVE

Explore distance &
you will discover motion.

Unabhängig vom Antrieb – an unserer Technik für die Automobil-Industrie führt kein Weg vorbei.





SPORT

Explore your limits &
you will discover performance.

100 % der namhaften Alpin-, Langlaufski und Snowboards werden auf unseren Anlagen produziert.





BAUEN & WOHNEN

Explore space & you will discover structure.

Mit Produkten von unseren Fertigungslinien werden die höchsten Häuser gebaut.





SONDERMASCHINENBAU



Wer das Neue sucht, muss neue Wege gehen. Fill ist ein guter Begleiter.

UNSERE PHILOSOPHIE

UNSER Credo
FILL – YOUR FUTURE.

UNSERE VISION
WIR SIND 1! WE ARE ONE!

UNSERE MISSION (LEITIDEE)
**WER DIE BESTE LÖSUNG SUCHT,
ENTWICKELT GEMEINSAM MIT FILL SEINE ZUKUNFT.**

UNSERE WERTE
**AKZEPTANZ // FAIRNESS // INNOVATION // KOMPETENZ
KONSEQUENZ // SICHERHEIT // TOLERANZ
VERANTWORTUNG // VERLÄSSLICHKEIT // VERTRAUEN**

UNSERE STRATEGISCHEN ZIELE

STRATEGISCHE ZIELE (3 von 8)

Wir zählen zu den begehrtesten Arbeitgebern in der europäischen Industrie.

Wir unterstützen unsere Mitarbeiter in ihrer Entwicklung in jeder Lebensphase.

Wir sind ein eigenständiges Familienunternehmen und finanzieren nachhaltiges Wachstum aus eigener Kraft.



ERM (FILL YOUR LIFE – Das Lebensarbeitskonzept)



FILL YOUR LIFE

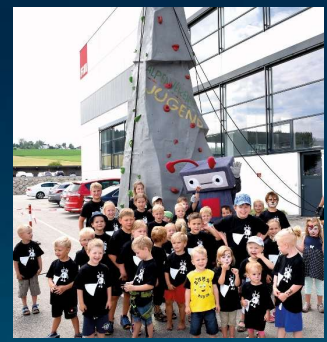
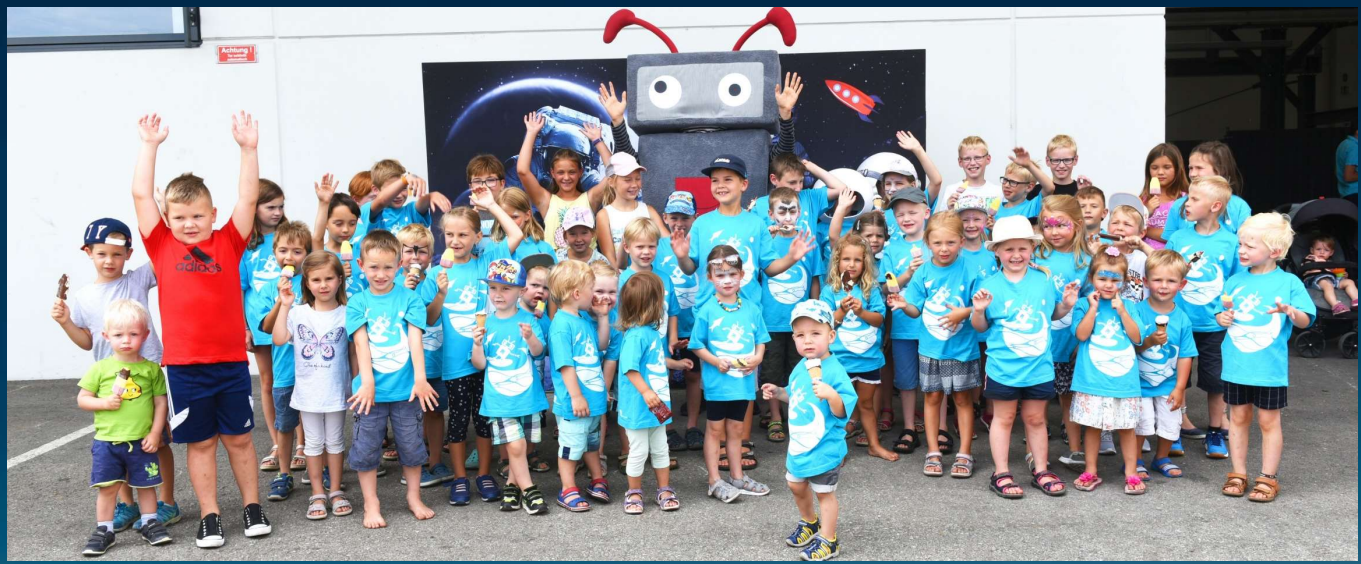
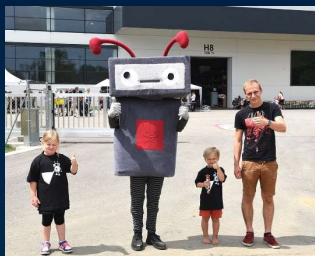


**FILL
YOUR
LIFE**

BABY	KLEINKIND	SCHULKIND	JUGENDLICHE/R	ERWACHSENE/R	PENSIONIST/IN
FILL YOUR FAMILY					
FILL IN FORM - UND DU?					
FILL MY FUTURE					
			FILL ACADEMY		
			ARBEITSZEITMODELLE		
PROFILL - KOMMUNIKATION					

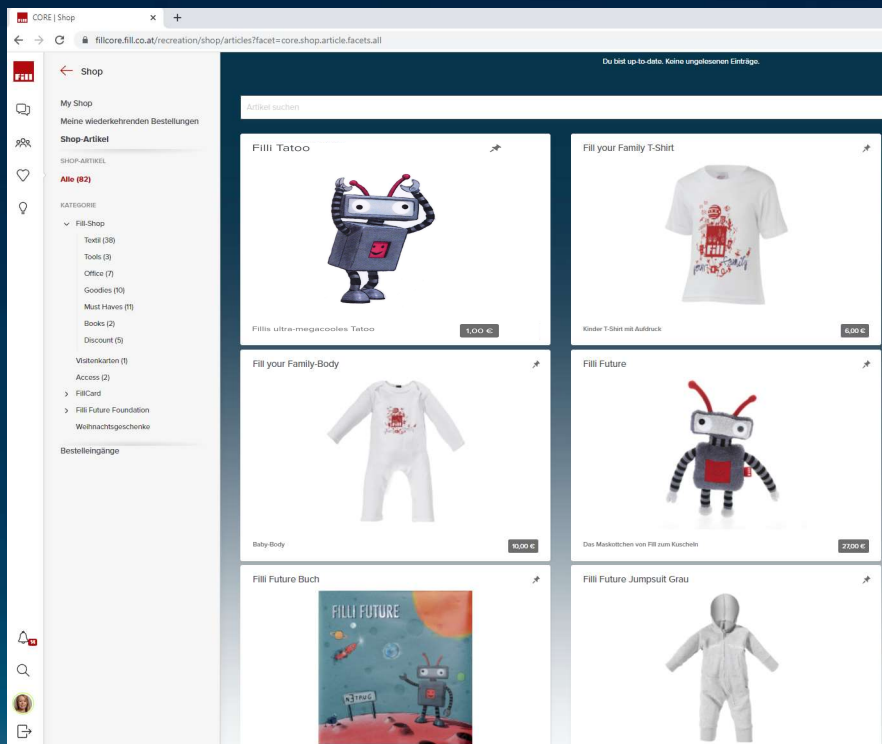


FILL YOUR FAMILY



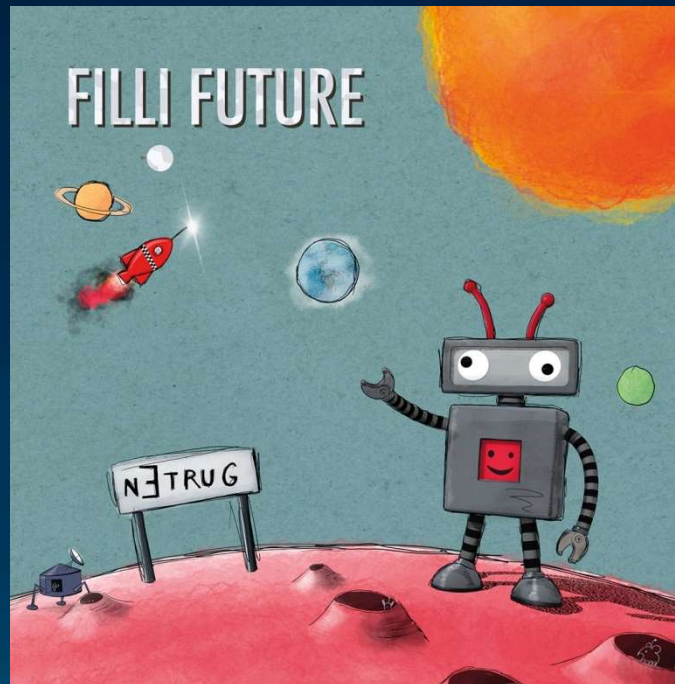
FILL SHOP

Fill-Shop für den Vertrieb von Fill-Markenprodukten // Abwicklung von Events (Skifahrt, Konzerte...) // „Flohmärkten“ // Charity-Aktionen // Weihnachtsgeschenken (**Christbaumaktion**)



€ 20/Baum + nette Wortspenden

FILLI FUTURE



DOPPELGÄNGERZEICHENCONTEST (Kindergarten, VS, NMS)

FILMPROJEKT (NMS)

MERCHANDISING

Leuchtendes T-Shirt (1 neues Shirt pro Jahr) // Strampler //
Puzzle // Gummibären // „Hampelrob“ // Lineal // Uhr //
Turnbeutel

DAS GROSSE FILLI FUTRE BUCH (D/E)

RÄTSELGESCHICHTE in jeder PROFILL

FILLI FUTURE FOUNDATION

PLANET FILLI FUTURE



OPTIMALE KINDERBETREUUNG VON 0 – 3 (12)

07.00 – 16.00 Uhr

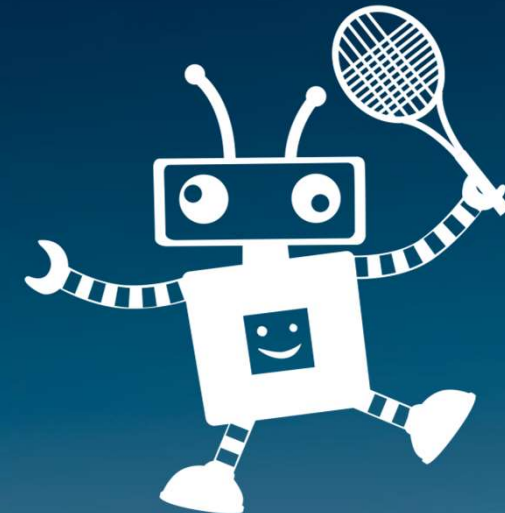
KRABBELSTUBE

TAGESELTERNBETREUUNG – bei Bedarf

FERIENBETREUUNG



= € 3.200 / Kind



SENIORENPROGRAMM



ADVENTFEIER

JUBILÄEN

FIRMENSTAMMTISCH (1 x /Jahr) – Generations Day

Seniorenausflug 2023 ins Burgenland (150 € /Teilnehmer)

FIRMENZEITUNG „Profil“



GOLDENE FILLCARD (Vorteilskarte gilt über das Arbeitsverhältnis hinaus)

CORE Tablet mit SENIOR-ZUGANG

Information // Kommunikation // Umfrage // Wissen



FILL IN FORM! UND DU?

160 M² FITNESSRAUM MIT TECHNOGYM – TECHNOLOGIE
(für Mitarbeiter und auch für deren Partner)

60 m² YOGARAUM

FACHVORTRÄGE und WORKSHOPS

1 x YOGA und 1 x FITNESSTRAINING / Woche

GRATIS IMPFAKTIONEN für die ganze Familie

BLUTSPENDEAKTION mit dem „Roten Kreuz“

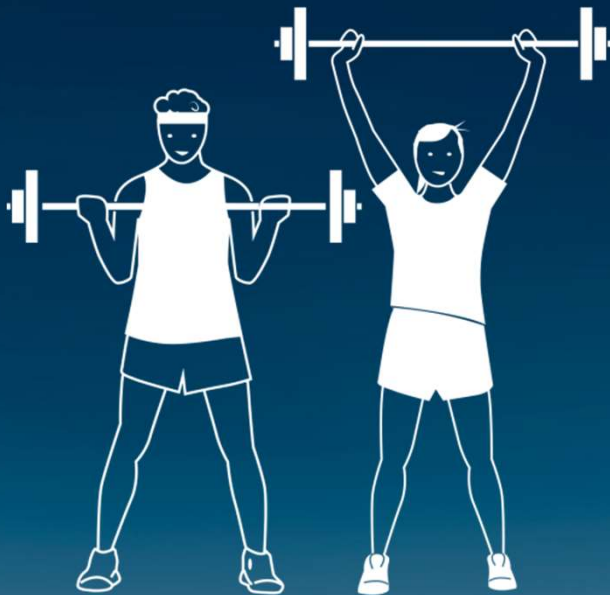
KOOPERATION mit TRAINERN und PHYSIOTHERAPEUTEN

„VITALE KÜCHE“ (4 vergünstigte Menüs – davon zumindest eines gesund)

REGELMÄSSIGE SPORTEVENTS

Tennis- bzw. Tischtennisturniere // Skiwochenende // Go-Kart //

MTB-Downhillpark // Klettern // Lauftreff // Fahrsicherheitstraining



FILL MY FUTURE

JOBBÖRSEN & KARRIEREMESSEN & SCHNUPPERLEHRE

laufend

GIRLS DAY

April

BERUFSORIENTIERUNGSTAGE im Haus // in der Schule // on-line

Oktober

TECHNIKERTAGE mit den HTLs

November

TECHNIK MIT FILLI FUTURE

Juli

FERIALPRAKTIKUM, BERUFSPRAKTIKUM & DIPLOMARBEITEN

Juli/August

BILDUNGSKATALOG „HOT SPOT INNVIERTEL“

laufend

FILL JOBNIGHT – LANGE NACHT DER LEHRE und weitere coole Jobs

alle zwei Jahre

FUTURE LAB

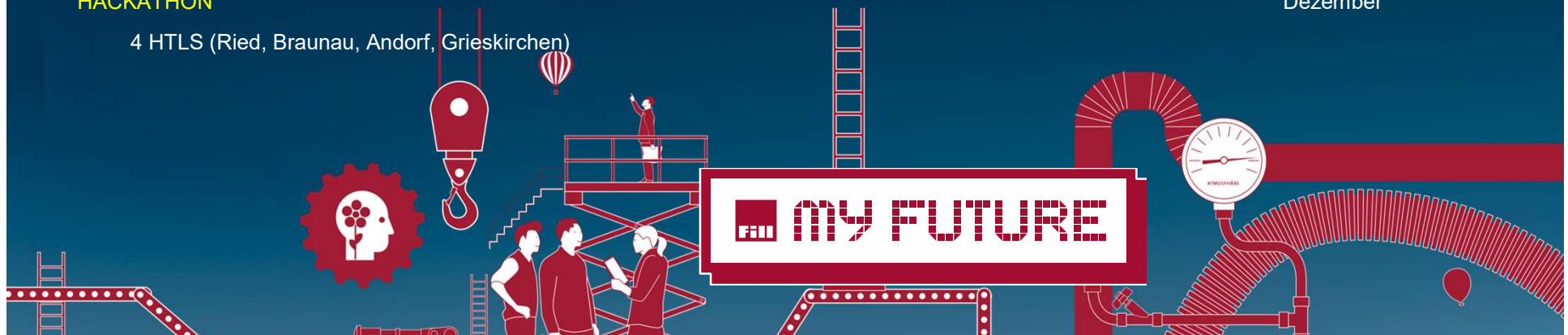
laufend

Maßgeschneiderte Angebote, Kiditag der Oö Industrie, Ferienpässe,....

HACKATHON

Dezember

4 HTLS (Ried, Braunau, Andorf, Grieskirchen)



- > Think Tank für Generationen
 - > 3 – 65+ Jahre
- > Wissens- und Lernstätte
- > Kreativraum
- > 8 Labore für neugierige Entdecker
 - > Media-Lab // Smart-Lab // VR-Lab // Robo-Lab // Mobility-Lab // Making-Lab // Health-Lab // Data-Lab
 - > weitere Labs in Planung
- > Partnerschulen aus VS, MS und HTL / HAK / AHS,...
- > Lehrerfortbildung, Erwachsenenfortbildung
- > Coolstes Klassenzimmer

„Die coolste Wissensfabrik für digitale Talente und innovative Geister“

FILL MY FUTURE - FUTURE LAB



FILL MY FUTURE - FUTURE LAB

- > Ziel: Jedes Kind bzw. jeder Jugendliche aus dem Innaviertel besucht zumindest einmal unser Unternehmen.
- > „Noch cooler als Schule“,.....:
- > Anfragen und Besuche mittlerweile auch über die Region und die Grenzen hinaus
- > 98,5 % Weiterempfehlungsquote
- > 2023: Future Lab to go // Ausbau unseres Talentepools

3.000 begeisterte Kinder und Jugendliche / Jahr

- > € 55,-- / Besucher

FILL ACADEMY

Aktuelle Teilnahmen

Präsenzkurse eLearning Kurse

	START	ENDE	STATUS
ADOBE GRUNDLAGEN - INDESIGN & PHOTOSHOP Adobe Grundlagen - InDesign & Photoshop	10.03.2022 12:30	30.06.2022 17:30	1 / 3 Einheiten
KARRIEREMESSEN/JOBBOERSEN MESSEDIENST Karrieremesse Teconomy Linz 2022	11.05.2022 09:00	11.05.2022 15:30	0 / 1 Einheiten
KARRIEREMESSEN/JOBBOERSEN MESSEDIENST Jobbörse HTL Ried	18.05.2022 09:00	18.05.2022 12:00	0 / 1 Einheiten
WORKSHOPS Social Media Workshop & Strategietag Kommunikationsabteilung	02.06.2022 09:00	03.06.2022 16:00	0 / 2 Einheiten
WORK LIFE BALANCE Wege zu innerer Stärke und ausgeglichener Lebensbalance - Resilienz und proaktives Stressmanagement	05.07.2022 09:30	06.07.2022 16:30	0 / 2 Einheiten
BEST PRACTICE ERFA Personalentwicklung 2022	07.07.2022 13:00	03.11.2022 17:00	0 / 2 Einheiten
TEAMBUILDINGWORKSHOP Teamworkshop Personalentwicklung	29.09.2022 09:00	30.09.2022 17:00	0 / 2 Einheiten

Die eigene **Fill Academy** sichert die kontinuierliche Aus- und Weiterbildung unserer Mitarbeiter:

Einarbeitungspläne /Onboarding

Laufende MEGs

Individuelle Mitarbeiter-Scorecard

Persönliche Schulungen

Fachliche Weiterentwicklung

Extern ist Fill im Rahmen der Fill Academy mit den Themen Leichtbau, Energieeffizienz, LCC, Simulation, Arbeitgebermarkenbildung, ... am Markt präsent.

Ø jährlich 6,6 Schulungstage pro Mitarbeiter



ARBEITSZEITMODELLE

Gleitzeitmodell



Gleitzeitkonto: + 100 / - 60 Stunden möglich

Gleitzeitkonto kann durch „Gleiten“ reduziert bzw. aufgebaut werden

Im Gleitzeitrahmen kann täglich bis zu 10 Normalstunden gearbeitet werden

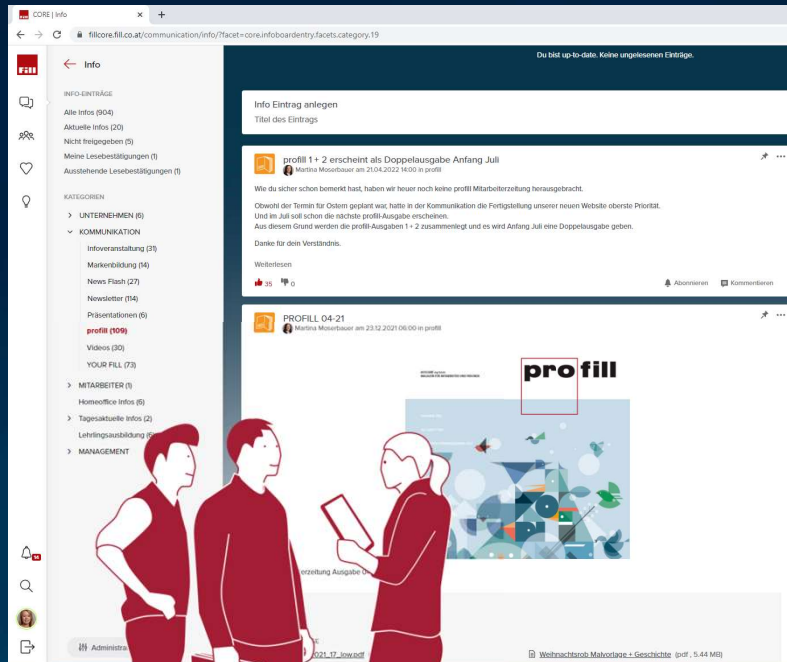
4 Tage Woche falls möglich und gewünscht

Gleitzeitmodell auch in der Produktion (inkl. Lehrlinge*)

> 300 Homeoffice Plätze



KOMMUNIKATION



MITARBEITERZEITUNG profil 4 x jährlich seit 1992

INFORMATIONSVORANSTALTUNG

für Mitarbeiter in Kleingruppen 4 x jährlich

FILL NEWS FLASH + NEWS FLASH SPECIAL

CORE KOMMUNIKATIONSPLATTFORM mit 19 Modulen

Infoboard, & Community // CORE TV // Online Umfragen //
Organisations- und Wellnesstools // Bewerbermanagement //
Schulungsmanagement // Ideenmanagement // Wissensmanagement
// E-Mail und Internet für alle seit 2000

Kommunikationskosten gesamt: ca. 1 % vom Umsatz davon ¾
Messekosten

KOMMUNIKATION

MITARBEITER EVENTS

Sommerfest, Adventfeier, Einschaltfeier, Jahresabschluss,
Sommerausflug, Konzertbesuche, ...

„WALK OF FILL“ – die Lehrlingsgala

WELCOME BREAKFAST mit der Geschäftsführung

i-PHONE 1 (X-1) für ALLE



- > 10 % Gewinnausschüttung => 5 % garantierte Erfolgsprämie
 - > Anspruch ab dem ersten Tag*
 - > Ergebnis wird transparent kommuniziert
 - > 50 % der Prämie abhängig vom JBG - fix
 - > 30 % der Prämie durch TL/BL
 - > Qualität
 - > Engagement
 - > Werte
 - > Fill-Knigge
 - > 20 % der Prämie durch GF
 - > für außergewöhnliche Leistungen
- > **Über 80 % der MitarbeiterInnen bewerten die Prämie als gerecht & transparent**

FILL YOUR LIFE + => DER POWERCUBE

- > Aktuell im Bau befindliches Mitarbeiterservicecenter (auch öffentlich zugänglich) 2025
 - > Aktivbau (Energieproduktion > Verbrauch)
 - > 30.000 m² auf grauen Asphalt
 - > Logistikhalle
 - > 4,5 Etagen Parkhaus
 - > „Servicecenter“
 - > Dienstleistungsbüros (120 AP)
 - > 1.200 m² Dachterrasse
 - > Fitness- und Yogaraum
 - > Physiotherapeut
 - > Frisör + Barber
 - > Kosmetik + Pediküre
 - > Open Pub
 - > Facharzt?



FUTURE LAB + => THE NEXT WORLD

- > Aktuell im noch eine VISION
 - > Österreichs modernstes Ausbildungszentrum für technische Berufe
 - > Ausbau um weitere Labore
 - > Erweitere Schulungsräumlichkeiten
 - > Lehrwerkstätte
 - > Freizeit/Sportcamp



UNTERNEHMENSENTWICKLUNG DER LETZTEN 15 JAHREN



WER DIE BESTE LÖSUNG SUCHT, ENTWICKELT GEMEINSAM MIT FILL SEINE ZUKUNFT.
IF YOU ARE SEEKING THE BEST SOLUTION, SHAPE YOUR FUTURE WITH FILL.

FILL GESELLSCHAFT M.B.H. / FILLSTRASSE 1 / 4942 GURTEN / AUSTRIA / TEL +43 7757 7010 / WWW.FILL.CO.AT